



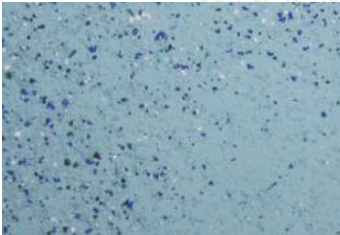
Mascarade

www.mascarade.ru



Фактуры

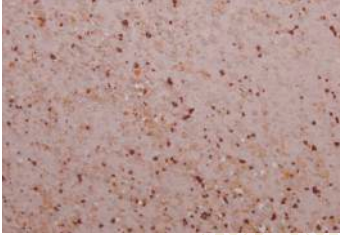
1.



2.



3.



4.



5.



6.



акриловая краска

«Confetti Nuvo»

"Confetti Nuvo" – готовая к нанесению мозаичная декоративная краска для придания интерьеру легкого декоративного эффекта «облаков». Используется в качестве финишного покрытия для внутренних работ. Простота в применении делает декоративный материал «Confetti Nuvo» удобным в нанесении, как для декоратора-профессионала, так и для частного лица. Выпускается по каталогу «Mascarade».

Преимущества

- Привлекательный внешний вид.
- Скрывает мелкие неровности и трещины на подложке, зрительно скрывает неровности стен.
- Образует водостойкое покрытие.
- Простота в применении.

Область применения

Предназначена для финишной декоративной отделки стен и рекомендуется к применению в офисных, жилых помещениях. Наносится на оштукатуренные (гипсовые, цементные, известковые) и зашпатлеванные поверхности, гипсокартон и другие минеральные основания.

Подготовка основания

Нанесение производить по сухой и чистой поверхности. Основание должно быть очищено от грязи, пыли, отслаивших частиц, солевых пятен. Покрытия на основе органических растворителей (масляные шпатлевки, краски и др.) должны быть удалены механическим способом. Для создания ровной и гладкой поверхности рекомендуется использовать шпатлевку "Гипс-эластик" для первых слоев и шпатлевку "Imperia" для завершающего тонкого слоя. После высыхания, через 24 часа необходимо загрунтовать поверхность грунтом "Укрепляющий". Декоративная краска «Confetti Nuvo» наносится на поверхность предварительно загрунтованную краской «Primo Decor» с мраморным наполнителем, которая колеруется в цвет выбранного дизайна декоративной краски «Confetti Nuvo». Краска «Primo Decor» наносится валиком, в недоступных местах углах кистью. Краска «Confetti Nuvo» наносится не ранее, чем через 12 часов после нанесения краски «Primo Decor».

Нанесение

Декоративная краска «Confetti Nuvo» готова к применению. Перед применением декоративная краска «Confetti Nuvo» хорошо перемешивается на низкой скорости миксером, чтобы избежать разбивания цветных хлопьев. Краска «Confetti Nuvo» наносится широкой, мягкой щеткой или кистью. Нанесение краски на стену производится редкими небольшими мазками кисти с дальнейшим распределением краски крестообразными движениями. Для дополнительной защиты поверхности и придания ей повышенных моющих свойств, позволяющих производить интенсивную влажную уборку, можно использовать полуглянцевый лак «Masco Riflessi» или матовый лак «Masco Matte». Лак следует наносить через 24 часа после нанесения краски «Confetti Nuvo». Декоративное покрытие наносится на поверхность стен «от угла до угла» без перерыва для того, чтобы не допустить видимых стыков. Во избежание различий в оттенке при отделке сплошной поверхности рекомендуется применять материал одной партии. В случае если приходится применять материал разных партий, рекомендуется окрасить места стыков смесью новой и старой партий в соотношении 1:1. Окончательный результат нанесения в большей степени зависит от руки мастера. Поэтому рекомендуется, чтобы работы по нанесению декоративного материала производились одним и тем же специалистом.

Условия проведения работ

Декоративное покрытие следует применять при температуре окружающего воздуха не ниже +5°C и не выше +35°C и влажности не более 80%. По окончании работы инструменты промыть водой. Через 24ч покрытие может эксплуатироваться в шадящем режиме. Поверхности могут мыться водой с неабразивными щелочными моющими средствами не ранее, чем через 14 суток после нанесения материала. Указанные временные характеристики действительны при температуре окружающей среды +20°C, относительной влажности воздуха не более 65%, при других температурно-влажностных условиях могут изменяться.



Mascarade

www.mascarade.ru

Технические характеристики

«Confetti Nuovo»

Цвет	Цвет по каталогу «MASCARADE»
pH	7,0-8,0
Время высыхания до касания, ч	1
Время полного высыхания, ч	24
Стойкость пленки к статическому воздействию воды, ч, не менее	24
Морозостойкость, циклы, не менее	5
Рекомендуемая толщина нанесения, мм, не более	0,5
Расход, кг/м ²	0,2-0,3
Температура эксплуатации, °С	от +5 до +35

Транспортировка и хранение

Хранить краску в плотно закрытой таре при температуре окружающего воздуха от +5°C до +30°C. Беречь от воздействия тепла, прямых солнечных лучей и влаги. Допускается замораживание-размораживание краски до 5 циклов, без вскрытия первичной упаковки. Размораживание проводить при комнатной температуре в оригинальной таре. Гарантийный срок хранения - 12 месяцев со дня изготовления без нарушения упаковки производителя. Срок годности - 24 месяца.

Меры безопасности

Покрытие пожаро-взрывобезопасно. Для защиты кожи и рук использовать спецодежду и перчатки. Работы проводить в проветриваемом помещении. Для защиты органов дыхания применять респираторы, для защиты органов зрения использовать защитные очки. При попадании в глаза промыть водой. Использованную тару утилизировать в специальные контейнеры.

БЕРЕЧЬ ОТ ДЕТЕЙ.

Упаковка – пластиковое ведро – 5 кг.

ТУ 2316-044-56852407-12



ООО «БОЛАРС-Маркетинг»
горячая линия: 8-800-100-71-17
www.mascarade.ru