

Traverto Noa

ДЕКОРАТИВНОЕ ПОКРЫТИЕ



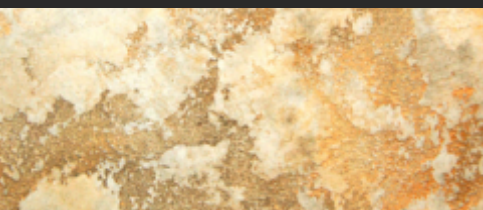
Mascarade



- ВЫРАЖЕННАЯ ФАКТУРА СОСТАРЕННОГО КАМНЯ
- ЭКОЛОГИЧНОЕ ПОКРЫТИЕ НА ИЗВЕСТКОВОЙ ОСНОВЕ
- ПРЕВОСХОДНАЯ ПАРОПРОНИЦАЕМОСТЬ
- ИСКЛЮЧАЕТ ПОЯВЛЕНИЕ ПЛЕСЕНИ И ГРИБКА

Traverto Noa - декоративное покрытие на известковой основе с натуральной мраморной крошкой для оформления интерьеров. Позволяет имитировать эффект камня травертин (известкового туфа) с ярко выраженной природной фактурой. Финишный лак Masco Matte разных оттенков подчеркнет уникальность и красоту такого покрытия. Благодаря известковой основе, Traverto Noa эффективно противостоит плесени и грибкам.

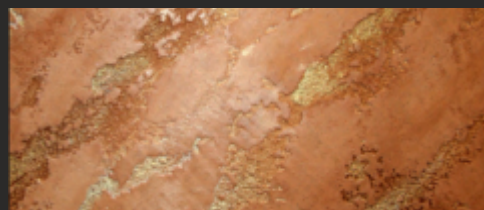
ПОПУЛЯРНЫЕ ЭФФЕКТЫ



ЭФФЕКТ «КАРТА МИРА»



ЭФФЕКТ «БЛОКИ»



ЭФФЕКТ «АНТИЧНАЯ СТЕНА»

ПРИМЕР НАНЕСЕНИЯ, ЭФФЕКТ «КАРТА МИРА»



1 Подготовьте стены как под окраску, используя финишное шпатлевание.



2 Нанесите велюровым валиком в один слой краску-грунт «Primo Decor». Время высыхания слоя 12 часов.



3 Перемешайте декоративное покрытие «Traverto Noa» в ведре, при необходимости разбавив до требуемой вязкости водой (не более 5% от общей массы).



4 ЭФФЕКТ «КАРТА МИРА»: Используя венецианскую кельму, нанесите в толщину крошки первый слой декоративного покрытия «Traverto Noa», создавая равномерную шероховатую поверхность. Время высыхания 8-12 часов.



5 После высыхания первого слоя, нанесите шпателем второй слой покрытия «Traverto Noa», создавая на поверхности островки, напоминающие силуэты материков на карте мира. Выступающие части заглажьте венецианской кельмой. Слой наносится на поверхность стен «от угла до угла» без перерыва.



6 Через 24 часа нанесите губкой на покрытие матовый декоративный лак «Masco Matte».

КОЛЕРОВКА И ПРИМЕНЕНИЕ

Цвет: белый, колеруется по каталогу «Mascarade». Также может колероваться в ненасыщенные цвета по каталогам БОЛАРС, RAL, NCS, MONICOLOR NOVA и др. Применяется для внутренних работ.

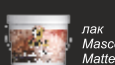
ФАСОВКА И ХРАНЕНИЕ

Выпускается в пластиковых ведрах: 7 кг, 15 кг. Хранить в плотно закрытой таре при температуре окружающего воздуха от +5°С до +30°С. Беречь от воздействия тепла, прямых солнечных лучей и влаги. Допускается замораживание / размораживание до 5 циклов, без вскрытия первичной упаковки. Размораживание проводить при комнатной температуре в оригинальной таре. Гарантийный срок хранения 12 месяцев со дня изготовления без нарушения упаковки производителя.

СОПУТСТВУЮЩИЕ МАТЕРИАЛЫ



краска
Primo
Decor



лак
Masco
Matte

МЕРЫ ПРЕДОСТОРОЖНОСТИ

Покрытие пожаро-взрывобезопасно. Для защиты кожных покровов использовать спецодежду и перчатки. Работы проводить в проветриваемом помещении. Для защиты органов дыхания применять респираторы, для защиты органов зрения использовать защитные очки. При попадании в глаза промыть водой. Использовать тару утилизировать в специальные контейнеры. **БЕРЕЧЬ ОТ ДЕТЕЙ.**

ТЕХНИЧЕСКИЕ ХАРАКТЕРИСТИКИ

Цвет	белый с черными вкраплениями
Время высыхания до касания, ч	2
Время полного высыхания (до возможности мытья)	20-25 дней
Морозостойкость при транспортировке, циклы	не менее 5
Рекомендуемая толщина нанесения (всех слоев), мм	не более 1-2
Расход на 2 слоя, кг/м ²	1,3 - 2,0
Температура эксплуатации, °С	от -40 до +60
Температура нанесения, °С	от +5 до +35
Стойкость к статическому воздействию воды, ч	не менее 24
Стойкость к мокрому истиранию и мытью	устойчиво к мытью с моющими средствами
Стойкость к мокрому истиранию и мытью при использовании лака	устойчиво к интенсивному мытью с моющими средствами

ЭФФЕКТ «КАРТА МИРА»

слой	декоративные покрытия	кол-во слоев	расход, кг/м ²	инструменты	
1	Primo Decor	краска-грунт	1	0,35 - 0,45	валик велюровый
2	Traverto Noa	штукатурка	2	1,3 - 2,0	шпатель, венецианская кельма
3	Masco Matte	лак	1	0,1	губка

КОНТАКТЫ

горячая линия:

8-800-100-74-47

www.mascarade.ru