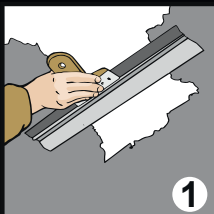
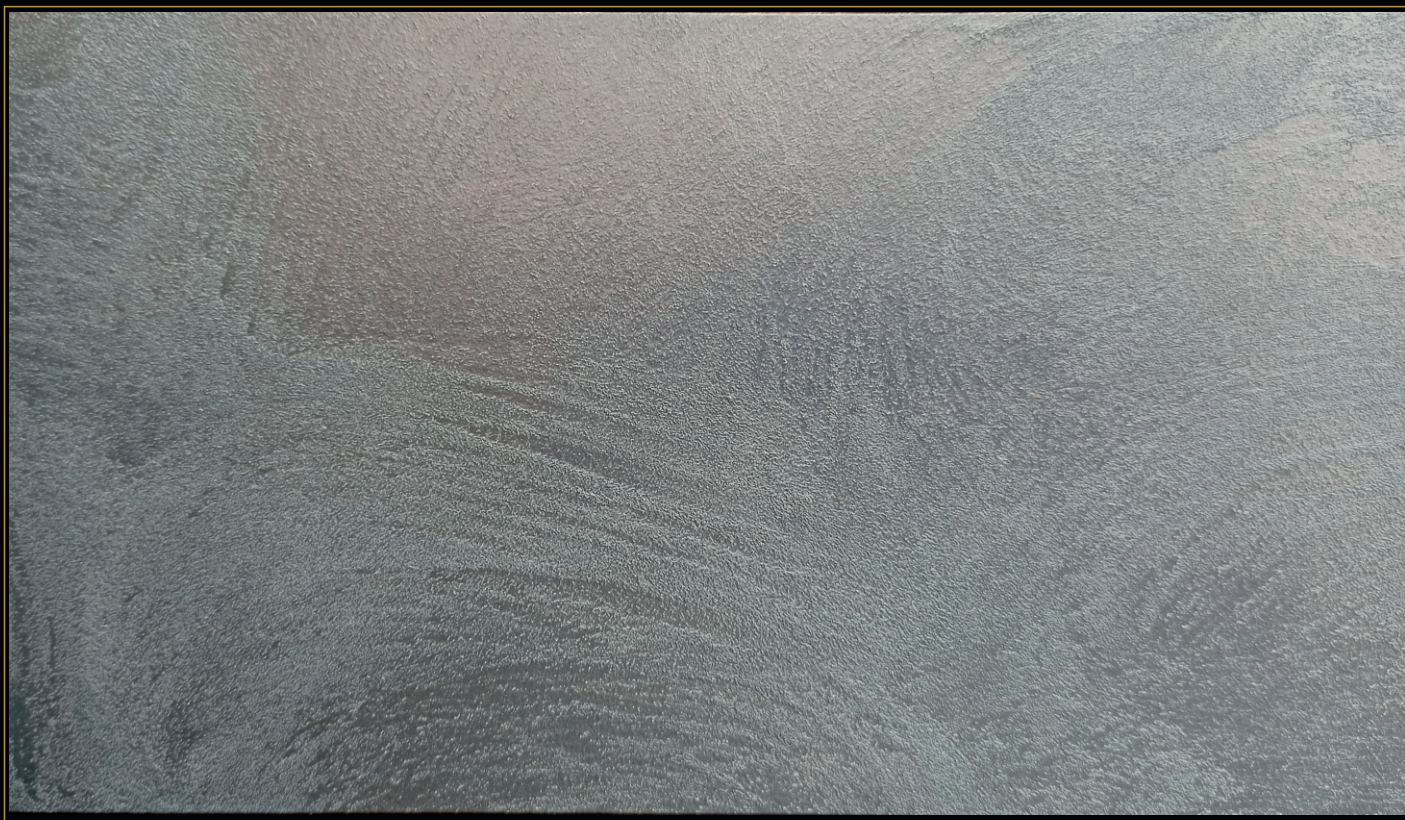


ДЕКОРАТИВНЫЙ ЭФФЕКТ «ОБЛАКА»

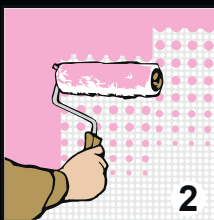
Техника нанесения (на примере покрытия Fabula)



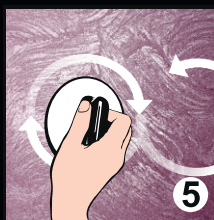
1 Подготовьте стены как под окраску, используя финишное шпатлевание.



ЭФФЕКТ «ОБЛАКА»: используя венецианскую кельму, нанесите тонким ровным слоем декоративное покрытие «Fabula». Толщина слоя 1 мм.



2 Нанесите велюровым валиком в один или два слоя краску-грунт «Uno Decor», заколерованную в тон покрытия. Время высыхания слоя 12 часов.



Не дожидаясь высыхания слоя, сформируйте эффект: повторно пройдитесь по поверхности «Fabula» круглой кельмой, заглаживая ее круговыми движениями или «восьмерками».



3 Перемешайте декоративное покрытие «Fabula» в ведре, при необходимости разбавив до требуемой вязкости водой (не более 5% от общей массы).



Через 24 часа нанесите велюровым валиком с коротким ворсом защитный декоративный лак «Masco Riflessi».



Для получения однородного оттенка при колеровке двух и более ведер на один объект необходимо использовать базовый материал из одной партии.

Mascarade