

ЛОФТ-БЕТОН



TRAVERTO Acrylic – мелкозернистое декоративное покрытие на акриловой основе для создания декоративных эффектов лофт-бетон, арт-бетон, травертин, карта мира. Подходит для оформления любых интерьеров – от лофта до классики. Может применяться для наружных работ. В отличие от других штукатурок-травертинов, не имеет в составе извести, приглушающей яркость цвета. Идеален в случаях, когда нужно получить насыщенный или очень темный оттенок покрытия. Для подчеркивания уникальности рельефа готового покрытия и создания эффекта состаренной поверхности используется лессирующий лак Masco Matte.

КАРТА МИРА

TRAVERTO ACRYLIC
ДЕКОРАТИВНОЕ ПОКРЫТИЕ

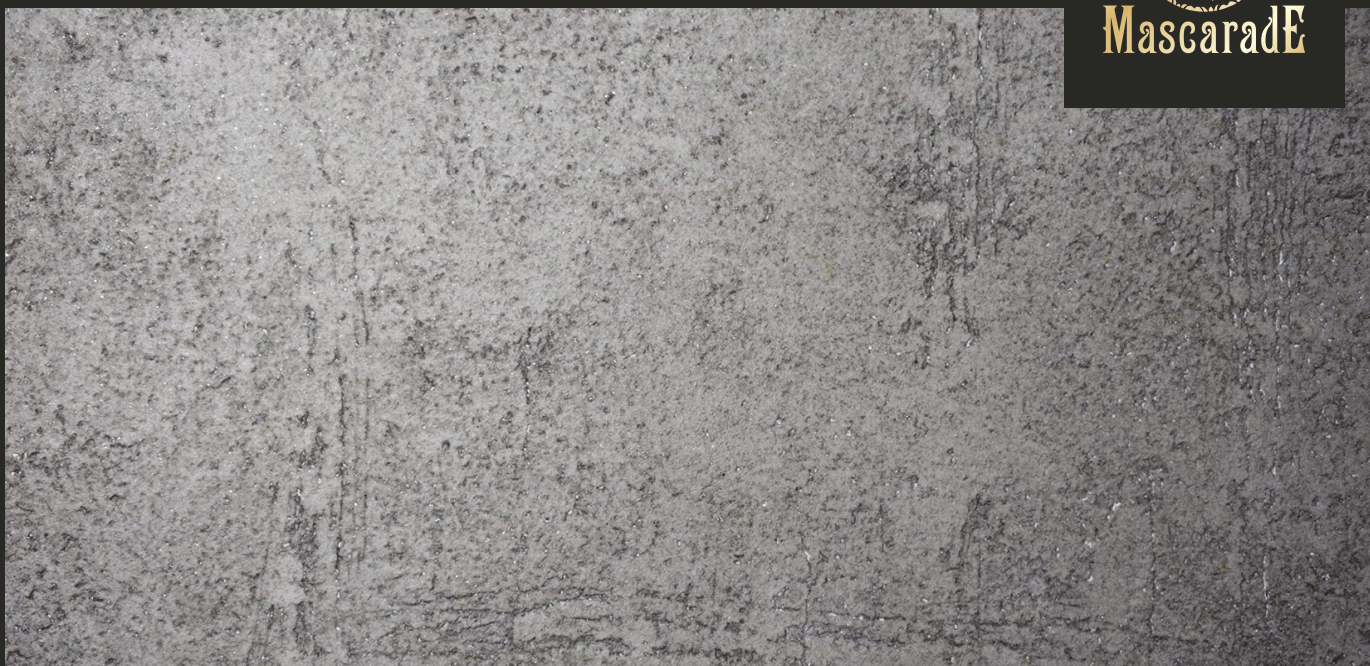


эффекты «лофт» и «арт-бетон»



АРТ-БЕТОН

Выпускается в объеме 7 и 15 кг
Расход: 0,7-1,2 кг/м²



Подготовьте перед началом работы

- Краску-грунт PRIMO DECOR,
- Велюровый валик,
- Штукатурку TRAVERTO Acrylic,
- Венецианскую кельму,
- Лессирующий лак MASCO MATTE,
- Плоскую кисть,
- Вискозную губку.

ШАГ 1. Подготовка поверхности

Перед нанесением декоративного покрытия оштукатурьте и выровняйте поверхность. Стена должна быть ровной и гладкой. Для шпатлевания рекомендуется использовать готовые шпатлевки на акриловой основе или финишные цементные шпатлевки, при отделке фасадов - финишные цементные шпатлевки.

ШАГ 2. Грунтование

Поверхности обработайте грунтом (укрепляющим или глубокого проникновения – в зависимости от типа основания). После высыхания грунта, не ранее чем через 2 часа, для лучшего сцепления нанесите на поверхность краску-грунт MascaradE PRIMO DECOR, заколерованную на полтона светлее финишного покрытия. Расход в 1 слой: 350-450 г/кв.м. Время полного высыхания: 24 часа.

ШАГ 3. Подготовка материала

Перемешайте декоративное покрытие в ведре, при необходимости разбавив до требуемой вязкости водой (не более 2% от общей массы).

ШАГ 4. Нанесение декоративного слоя

При помощи кельмы из нержавеющей стали с закругленными углами и фаской нанесите первый слой материала максимально равномерно по всей поверхности, устраняя рельефные треки и полосы от инструмента. Валиком со средним ворсом пройдите по еще сырому слою, создавая шагрень. Время высыхания: 8-12 часов

ШАГ 5. Формирование рисунка

После высыхания первого слоя нанесите второй слой материала, не закрывая весь объем и оставляя пустоты. При помощи жесткой щётки создайте царапины и кратеры. Расход: 0,7-1,2 кг/м² в зависимости от выбранной толщины слоя. Время высыхания до нанесения лака: 24 часа.

ШАГ 6. Лессировка

Нанесите лессирующий лак MASCO MATTE плоской кистью на всю поверхность. Не давая высохнуть лаку, протрите поверхность влажной вискозной губкой, убирая следы от кисти. Работайте небольшими участками, чтобы избежать стыков. Расход: 100-200 г/кв.м. Время высыхания: между слоями 1 час, полное — 7 дней.

Помимо матового лака Masco Matte, для интерьера вы можете использовать для лессировки декоративное покрытие с металлизированным эффектом Valencia или декоративный воск Masco Wax. Предварительное нанесение перед лессирующими составами одного слоя бесцветного лака Masco Matte даст возможность дольше работать с покрытием и избежать «стыков».

Декоративное покрытие MascaradE	Толщина нанесения	Расход на кв.м*	Время высыхания
Краска-Грунт PRIMO DECOR	0,5 мм	350-450 г	24 часа
Штукатурка TRAVERTO ACRYLIC	1-2 мм	0,7-1,2 кг	24 часа
Лессирующий лак MASCO MATTE	0,2 мм	100-200 г	1 час (полное - 7 дней)

* Расход зависит от впитываемости и фактуры основания, а также от способа нанесения



Подготовьте перед началом работы

- Краску-грунт PRIMO DECOR в белой базе,
- Велюровый валик,
- Штукатурку TRAVERTO Acrylic в белой базе,
- Венецианскую кельму,
- Лессирующий лак MASCO MATTE,
- Плоскую кисть,
- Вискозную губку.

ШАГ 1. Подготовка поверхности

Перед нанесением декоративного покрытия оштукатурьте и выровняйте поверхность. Стена должна быть ровной и гладкой. Для шпатлевания рекомендуется использовать готовые шпатлевки на акриловой основе или финишные цементные шпатлевки, при отделке фасадов - финишные цементные шпатлевки.

ШАГ 2. Грунтование

Поверхности обработайте грунтом (укрепляющим или глубокого проникновения – в зависимости от типа основания). После высыхания грунта, не ранее чем через 2 часа, для лучшего сцепления нанесите на поверхность краску-грунт MascaradE PRIMO DECOR в белом базовом цвете. Расход в 1 слой: 350-450 г/кв.м. Время полного высыхания: 24 часа.

ШАГ 3. Подготовка материала

Перемешайте декоративное покрытие в ведре, при необходимости разбавив до требуемой вязкости водой (не более 2% от общей массы).

ШАГ 4. Нанесение первого декоративного слоя

При помощи кельмы из нержавеющей стали с закругленными углами и фаской нанесите первый слой материала максимально равномерно по всей поверхности, устраняя рельефные треки и полосы от инструмента. Валиком со средним ворсом пройдите по еще сырому слою, создавая шагреня. Время высыхания: 8-12 часов

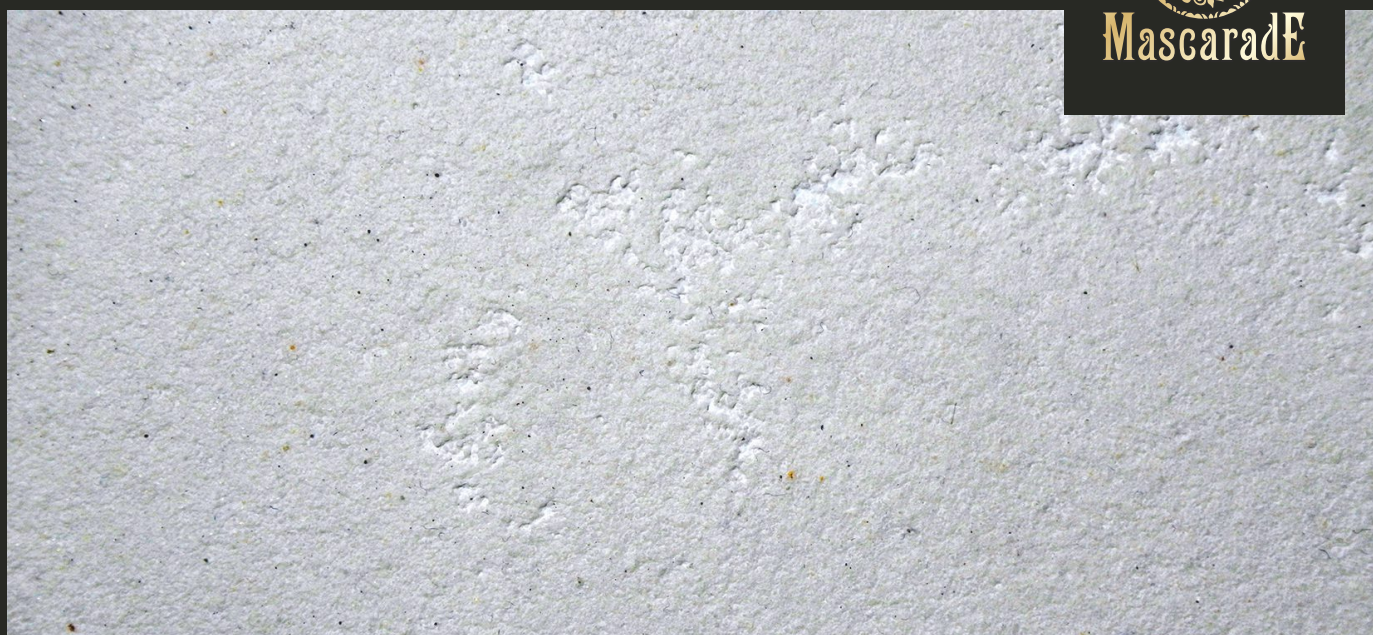
ШАГ 5. Лессировка

Нанесите цветной лессирующий лак MASCO MATTE, заколерованный в глубокий синий цвет, плоской кистью на всю поверхность. Не давая высохнуть лаку, протрите поверхность влажной вискозной губкой, убирая следы от кисти. Работайте небольшими участками, чтобы избежать стыков. Расход: 100-200 г/кв.м. Время высыхания: 1 час.

ШАГ 6. Нанесение второго декоративного слоя и формирование фактуры

После высыхания лака нанесите второй слой белой штукатурки TRAVERTO Acrylic. При помощи жесткой щётки создайте царапины и кратеры. Общий расход штукатурки составит 0,7-1,2 кг/м² в зависимости от выбранной толщины слоя. Полное высыхание до возможности мытья: 28 суток.

Декоративное покрытие MascaradE	Толщина нанесения	Расход на кв.м*	Время высыхания
Краска-Грунт PRIMO DECOR	0,5 мм	350-450 г	24 часа
Штукатурка TRAVERTO ACRYLIC	1-2 мм	0,7-1,2 кг	24 часа
Лессирующий лак MASCO MATTE	0,2 мм	100-200 г	1 час (полное - 7 дней)



Условия проведения работ

Штукатурку следует применять при температуре окружающего воздуха не ниже +5°C и не выше +35°C и влажности не более 80%. Не допускается нанесение штукатурки в дождливую, ветреную погоду, в присутствии поверхностного конденсата и при температуре основы ниже +5°C.

Транспортировка и хранение

Хранить в плотно закрытой таре при температуре окружающего воздуха от +5°C до +35°C. Беречь от воздействия тепла, прямых солнечных лучей и влаги. Допускается замораживание-размораживание до 5 циклов, без вскрытия первичной упаковки. Размораживание проводить при комнатной температуре в оригинальной таре.

Меры безопасности

Покрытие пожаро-взрывобезопасно. Для защиты кожи и рук использовать спецодежду и перчатки. Работы проводить в проветриваемом помещении. Для защиты органов дыхания применять респираторы, для защиты органов зрения использовать защитные очки. При попадании в глаза промыть водой. **БЕРЕЧЬ ОТ ДЕТЕЙ.**

Утилизация

Использованную тару утилизировать в специальные контейнеры.

Гарантийный срок хранения

24 месяца со дня изготовления без нарушения упаковки производителя.

Технические характеристики

Вид работ	Внутренние и наружные
Рекомендуемые основания	Предварительно подготовленные минеральные основания
Материал для создания подложки	Краска-грунт MascaradE PRIMO DECOR
Основа	Акриловая
Цвет	Белый, колеруется по каталогам БОЛАРС, RAL, NCS и др.
Разбавление (при необходимости)	Не более 2% воды от массы штукатурки
Инструменты	Кельма из нержавеющей стали с закругленными углами и фаской
Очистка инструмента	Промыть водой по окончании работ
Рекомендуемая толщина нанесения	1-2 мм (в 2 слоя)
Расход	0,7-1,2 кг/м ² в зависимости от выбранной фактуры и рельефа
Время высыхания	2-4 часа при нормальных условиях высыхания
Полное отверждение	Через 28 суток покрытие можно мыть
Температура проведения работ	+5°C...+35°C
Температура эксплуатации	-40°C...+60°C
Морозостойкость	До 5 циклов без вскрытия первичной упаковки
Фасовка	7 и 15 кг